

# 第27回千葉大大会 プログラム

2月16日 変更

\*2月13日発行時からの変更箇所を黄色のマーカーで示しています。



# 目次

1. 大会概要
2. 当日の流れ
3. アクセス
4. 会場
5. 競技情報
6. 競技の流れ
7. 注意事項
8. 主催
9. 協賛紹介

# 1. 大会概要

## 開催日時・開催場所

日時:2024/2/18(日) 雨天決行・荒天中止

場所:千葉県富津市

## 主催・主管

千葉大学体育会オリエンテーリング部

## 大会役員

実行委員長 八房穰 (千葉大学2021年度入学)

競技責任者 高塚碩己 (千葉大学2021年度入学)

運営責任者 北原隆明 (千葉大学2021年度入学)

渉外 齋藤航世 (千葉大学2021年度入学)

調査 森旭陽 (千葉大学2021年度入学)

広報 富田明花 (千葉大学2021年度入学)

会計 金原幸大 (千葉大学2021年度入学)

資材 高田滉平 (千葉大学2021年度入学)

## 後援

千葉県オリエンテーリング協会

富津市

## 協賛

笠井農園 株式会社オアシスグループ(君津の湯)

株式会社藤ノ木園芸 株式会社ブライトコンパス

株式会社マザー牧場 合同会社ガヒコ

有限会社宮醤油店 O-Support (五十音順)



## 2. 当日の流れ



自家用車でお越しの方



公共交通機関でお越しの方

君津駅

約30~40分

佐貫町駅

約25分

会場:マザー牧場オートキャンプ場 開場 9:00

徒歩約35分 約2.3km

スタート地区  
トップスタート 10:30 スタート閉鎖 12:45

フィニッシュ地区  
フィニッシュ閉鎖 14:45

徒歩約40分 約2.6km

会場  
表彰式 14:15 会場閉鎖 15:30

**\*マザー牧場前売り券購入者の方で自家用車でお越しの方**

競技終了後に車をマザー牧場の駐車場へ移してください。その際に駐車場のゲートにて前売り券を提示しオリエンテーリング参加者である旨を申し出てください。マザー牧場の駐車場料金が無料になります。



# 3. アクセス



## 自家用車でお越しの場合

君津PAスマートIC (ETC車限定) から約10分 / 君津ICから約20分

**マザー牧場オートキャンプ場に直接お越し下さい  
会場内に駐車場がございます。**

## 会場内駐車場について

事前申し込みをされた方は、後日発行される駐車整理番号を記載した紙を持参し  
ダッシュボードに掲示していただくようお願いいたします。

申し込みをされなかった方は、当日受付にて500円をお支払いください。

また、無断で駐車したことが発覚した場合は、3000円をお支払いいただきます。



Google Mapsを加工して作成





## 公共交通機関でお越しの場合

○JR内房線「君津駅」南口1番乗り場より

マザー牧場行直通路線バス「君津・マザー牧場線」で約30~40分

### 【往路】

君津駅	⇒	マザー牧場
9:00		9:30
10:45		11:15

### 【復路】

マザー牧場	⇒	君津駅
14:37		15:07
16:37		17:07
19:40		20:10

○JR内房線「佐貫町駅」より「鹿野山線」で約25分

### 【往路】

佐貫町駅	⇒	マザー牧場
10:00		10:23

### 【復路】

マザー牧場	⇒	佐貫町駅
12:45		13:08
14:35		14:58
15:45		16:08
17:05		17:28

詳しくは[こちら](#)をご覧ください。

**バスの便数が少ないため、  
自家用車等での来場を推奨します。**



# 4. 会場

## 会場開場・閉鎖時刻

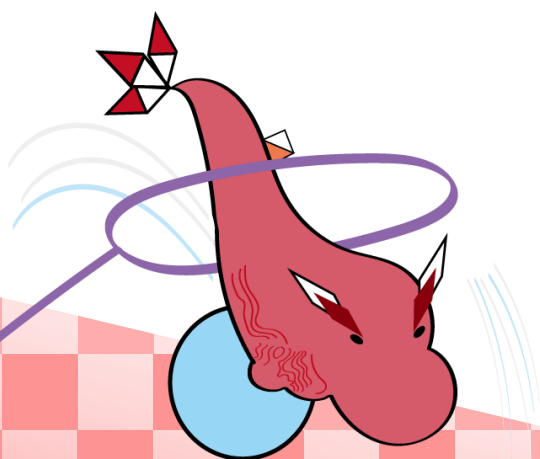
会場開場時刻は9:00、会場閉鎖時刻は15:30です。

## 住所

〒299-1731

千葉県富津市田倉940-3

## 会場レイアウト

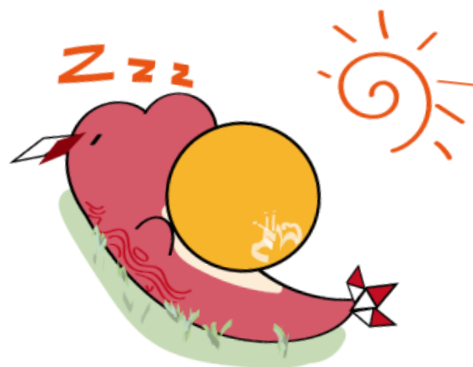




## 配布物

受付にて以下の配布物の入った袋を各自お取りください。

- ・ナンバーカード
- ・安全ピン
- ・バックアップラベル
- ・レンタルEカード(事前申込者のみ)
- ・マザー牧場前売り券(事前購入者のみ)
- ・Tシャツ(事前購入者のみ)
- ・**誘導地図**



## コンパスの貸し出し

受付にて貸し出しをいたしますが、数に限りがございます。

計セン読み取り時にご返却ください

## 事前購入済みの地図のお渡し

地図を事前購入していただいた方はお手数ですが、スタート閉鎖時刻(12:45)後お渡しいたしますので受付までおこしてください。

## Eカードレンタル・番号変更申請

→当日マイEカードを忘れた場合

- ・受付にて**500円**をお支払いの上レンタルEカードを貸し出します。

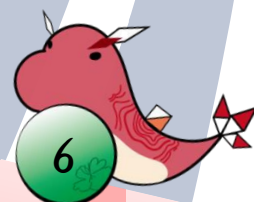
→Eカード番号に変更がある方

- ・受付にてお申し出ください。

※枚数には限りがございます。ご了承ください。

※レンタルEカードはレース後に計センまでご返却ください。

※Eカードを破損・紛失した場合、後日諸費用を請求させていただきます。





## 代走申請

代走申請は当日受付横の計センにてお申し出ください。

本大会当日の11:20まで受け付けます。

代走の場合は表彰対象外となり、成績は参考記録となります。

各クラスの参加資格に満たない方の代走は原則として認めません。

## 注意事項

- ・更衣室の用意は男女ともありません。お手洗いをご使用ください。
- ・ウォームアップエリアではピン付きシューズの使用は禁止といたします。  
なお、競技中のピン付きシューズの使用は妨げません。
- ・会場は火気厳禁です。

## 出店一覧

株式会社ブライトコンパス

合同会社ガヒコ

ナシーブ

(五十音順)

そのほか運営へのご相談、トラブル等ございましたら受付まで遠慮なくお越しください。



# 5. 競技情報

## 競技形式

個人によるポイントオリエンテーリング形式(ミドルディスタンス競技)

## 競技規則

本大会の競技は、日本オリエンテーリング協会が定める「日本オリエンテーリング競技規則」に基づきます。

## 計時方法

EMIT社製電子パンチングシステムを使用(マイEカード使用可能)

## 使用地図

「鬼泪山宝龍寺」(2023年千葉大OLC作成)

ISOM2017-2 準拠

縮尺 1:10000

等高線間隔 5m

走行可能度4段階表示

## 特殊記号

× 看板、貯水タンクなど

## コントロール位置説明表 (縦250mm横60mm未満)

ISCD2018準拠

- ・コントロール位置説明を全クラススタート枠にて配布いたします。また、地図にも印刷されています。
- ・全クラス、スタート地区の2分前枠にて配布いたします。



## トレインプロフィール

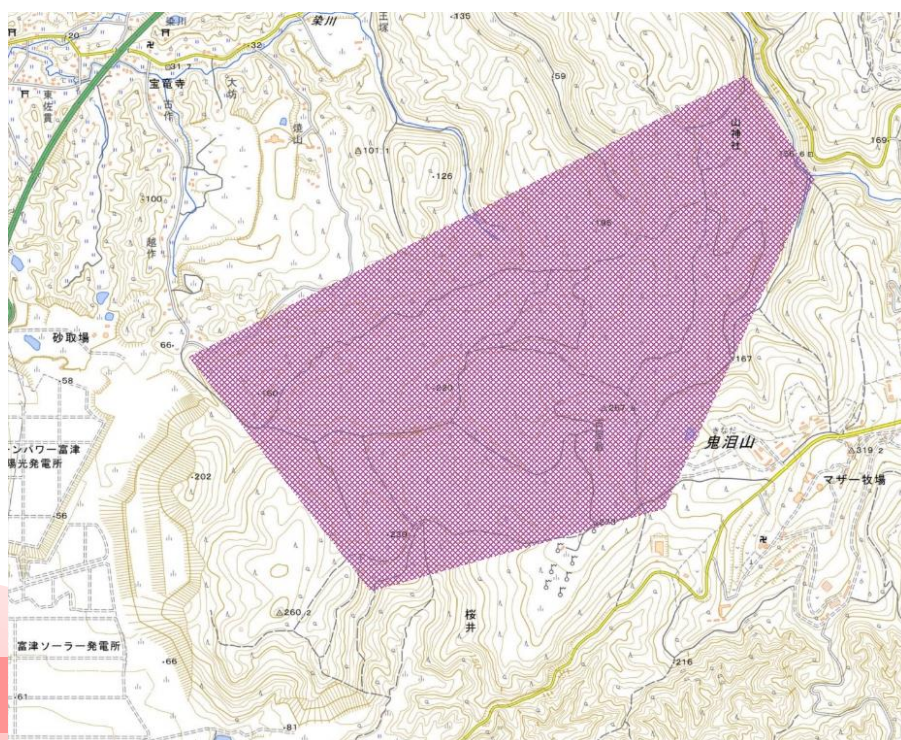
トレインは鹿野山山系の西麓に位置する旧鬼泪山周辺であり、標高約150m～300mに位置し、急峻な山塊で構成されている。大きく捉えづらい地形や、細かく入り組んだ地形もある。概して走行可能度は高いが、一部見通しが悪く走行可能度が低いエリアも存在する。トレイン内に点在する赤黒い有棘植物はあなたを捕らえて離さない♡ 台風の爪痕が色濃く残るエリアもあるが、総合的には良質なトレインであると言える。少ない情報を有効に使ったナビゲーションと走行可能度の低いエリアをうまく避けながら進むことが鍵となる。

## 救護所

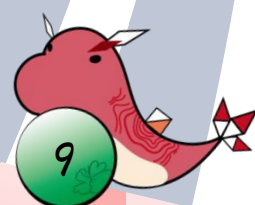
トレイン内に1か所救護所を設けます。救護所には簡易的な救護セットと役員を配置いたします。

## 立ち入り禁止区域

本プログラムの発表以降、本大会に参加を予定している方は以下の図中の紫色の区域にオリエンテーリング目的で立ち入ることを禁止いたします。



地理院地図を加工して作成



## 気象情報

本大会の開催地に近い「坂畑観測所」での過去30年間の2月18日の平均値

\*気象庁の過去の気象データ検索 (<https://www.data.jma.go.jp/obd/stats/etrn/>)より引用

気温(°C)			降水量(mm)	日照時間(h)
最高	最低	平均		
10.5	-0.8	4.6	3.6	5.3

## クラス情報

クラス	距離(km)	登距離(m)	優勝設定(分)	クラス	距離(km)	登距離(m)	優勝設定(分)
M2IA1	4.0	260	35	W2IA	3.4	195	40
M2IA2	4.1	245	35	W2IAS	2.5	150	35
M2IAS	2.7	195	35	W20A	2.5	150	35
M20A	2.7	195	35	W35A	2.7	195	35
M35A	3.4	195	40	W50A	2.5	150	35
M50A	2.7	195	35	W60A	2.1	115	35
M60A	2.5	150	35	B	2.3	85	35

※M2IAは申し込み者多数のため、2クラスに分割いたしました。

距離はスタートから全てのコントロールを経由したフィニッシュまでの直線距離、登距離は最速と予想されるルートでの値です。

Aクラスは細かい地図読みと正確なナビゲーションが求められます。

Bクラスはオリエンテーリングの初心者向けのコースです。

当日申し込みの受付はありません。

プログラム発行以降に発生した競技上の重要事項等、プログラムに記載できなかった重要事項については大会当日に公式掲示板にて告知いたします。

必ず公式掲示板を確認の上競技に参加してください。

## ナンバーカード

スタートナンバーを記載したナンバーカードと安全ピンを配布いたします。

スタート地区で確認しますので胸の位置に四隅を安全ピンでつけてください。





## 成績公開

本大会の成績はLap Center(<https://mulka2.com/lapcenter/>)にて公開いたします。

本大会ではルート共有ツールとして、大会終了後に Livelox(<https://www.livelox.com>)上に専用ページを用意する予定です。

## トレイン内の動植物について

トレイン内に棘のついた植物が点在しております。赤黒い植物には特にご注意ください。棘が取れにくい植物も存在します。強引にとろうとはせず、一つ一つ冷静に取り外してください。

トレイン内で鹿やキョンなどの目撃情報があります。また、蜂、マダニも生息しています。お気を付けください。

下記リンクより棘の外し方の動画をご覧になれます。

<https://www.youtube.com/watch?v=46KsjbbemNo>



# 6. 競技の流れ

## 会場からスタート地区まで

会場にウォーミングアップエリアを設けます。

会場からスタート地区までは徒歩約35分です。

配布物の中にスタートまでの誘導地図がございます。

会場からスタート地区まで、交通量の多い道を通ります。気をつけて通行してください。

地図誘導終了地点で給水と防寒着回収を設けます。フィニッシュから会場までの地点で返却をいたします。回収忘れの無いようお気をつけください。

地図誘導終了地点からスタート地区までは黄色の鈴蘭テープでの誘導となります。

## スタート地区から出走まで

スタートリストにて指定された出走時刻の3分前までにスタート地区にお越しください。

遅刻した場合も、タイムはスタートリスト記載の正規時刻から計時いたします。なお、

運営者による過失の場合はこの限りではありません。

スタート閉鎖時刻は12:45です。閉鎖時刻後のスタートはできません。



## スタート地区レイアウト

	レーン1	レーン2	レーン3	レーン4	レーン5	遅刻レーン
1分前枠						
2分前枠						
3分前枠						
	M21A1	M21A2	W21A M35A	M21AS M20A W35A M50A	W50A W20A M60A B W60A W21AS	

### 《3分前まで》

3分前枠の手前にアクティベートユニットを設置しています。Eカードを置き、ユニットのランプが点灯するかお確かめください。Eカードが原因でランプが点灯しない場合は役員に申し出てください。予備分を貸し出します。また、遅刻した場合も役員に申し出てください。

### 《3分前枠》

役員よりEカードの確認があります。スタート2分前になりましたら2分前枠に移動してください。

### 《2分前枠》

コントロール位置説明を各自でお取りください。スタート1分前になりましたら1分前枠に移動してください。

### 《1分前枠》

自分の出走するクラスの地図を1枚受け取ってください。この時点で地図表面を見てはいけません。10秒前からEカードをスタートユニットにセットしてください。スタートチャイマーは3秒前からブザーが鳴ります。スタート形式はリフトアップスタートです。スタートの合図と同時にEカードをユニットから離してスタートしてください。

スタート時刻以降は地図表面を見ることができません。

その後赤白テープ誘導に従ってスタートまで向かってください。





## 競技中

競技エリアには救護所を設置します。なお、競技中に負傷者を見つけた場合は、競技よりも負傷者の救助を優先してください。

競技地図に表記されている立ち入り禁止区域には絶対に入らないでください。

競技エリア内の道路は車両が通行する場合があります。横断する際は十分に注意して横断してください。

車両通行時に役員が競技者を制止させる場合があります。その際は役員の指示に従ってください。

**競技時間は120分**です。競技時間内にフィニッシュしなかった場合は失格となります。競技時間を超過しそうな場合は競技途中であっても速やかにフィニッシュへ向かってください。

**フィニッシュ閉鎖時刻は14:45**です。フィニッシュ閉鎖時刻までにフィニッシュが確認できなかった場合は、未帰還者として捜索の対象となります。

フィニッシュを通過せずに会場に戻られた場合は必ず計センにその旨をお伝えください。

## フィニッシュ

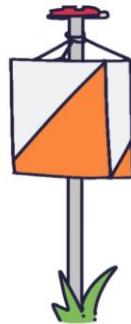
最終コントロールからフィニッシュまでは赤白テープ誘導です。

フィニッシュ形式はパンチングフィニッシュです。必ずEカードをフィニッシュユニットにパンチしてください。

フィニッシュから誘導地図配布場所までピンク色の鈴蘭テープによる誘導がございます。誘導地図配布場所にて誘導地図を配布いたします。

**フィニッシュから会場までは徒歩約40分**です。交通量の多い道を通ります。気をつけて通行してください。

防寒着の回収忘れのないようお気をつけください。



## 表彰

14:15より表彰式を行います。





各クラス上位3名を表彰いたします。

表彰対象者には表彰状と賞品を贈呈いたします。

表彰式開始時刻が近づきましたら表彰対象の方をお呼びするので、受付周辺にお集まりください。

表彰対象者のうち表彰式にご参加できない方は、事前に表彰状と賞品をお渡しするので受付までお越しください。

## 各種テープの意味

- |   |                       |
|---|-----------------------|
|  赤白テープ       | 競技中の誘導                |
|  紫色の鈴蘭テープ    | 立ち入り禁止区域の境界           |
|  黄色の鈴蘭テープ    | スタート地区までの誘導           |
|  ピンク色の鈴蘭テープ | フィニッシュから誘導地図配布場所までの誘導 |



# 7. 注意事項

プログラムに記載されている事項は予告なく変更される場合がございます。

立ち入り禁止区域には絶対に入らないようにしてください。

ごみは各自お持ち帰り下さい。

参加者が自分自身または第三者に与えた損傷・損害について、主催者側では一切責任を負いません。

本大会では傷害保険等には加入しておりません。オリエンテーリング競技中におけるリスクを承知の上、自己責任で大会にご参加ください。

貴重品等の管理は各自でお願いいたします。盗難等について、主催者側はその責任を負いかねます。

前日および当日の雨天・災害・テレイン内の状況などによる開催縮小・中止については主催者が判断し、決定します。また、いかなる場合でも参加費の返金はいたしませんので、予めご了承ください。

当日6:00の時点で運営側で大会開催が厳しいと判断された場合、Japan-O-entrYよりメールを送らせていただきます。

公序良俗に反する服装及び行為は慎んでください。

大会当日、体調が悪い場合は参加を見合わせてください。参加にあたっては、安全及び健康管理に十分注意し、体調等に異常が生じた場合はすみやかに競技を中止してください。

主催者は大会中の傷病や事故などに際し応急処置は行いますが、その内容に限度があることをご了承下さい。

本大会では会場、競技前後カメラマンが参加者の様子を撮影いたします。後日情報サイト“森を走ろう”上で掲載される予定です。写真の掲載を望まない方はお手数ですが、運営までご連絡ください。また、小学館様の取材の撮影が入ります。

参加者の個人情報、本大会運営以外には使用せず、厳重に管理いたします。



# 8. 主催

## 大会役員紹介

実行委員長 八房穰

競技責任者・コースプランナー 高塚碩己

運営責任者 北原隆明

渉外責任者 齋藤航世

調査責任者 森旭陽

広報責任者 富田明花

資材責任者 高田滉平

会計責任者 金原幸大

## パートチーフ

会場 照井真実

スタート 佐藤宏紀

計セン 片岡明日香

フィニッシュ 古谷那奈

救護 小野萌菜

協賛 皆上直香

表彰・企画 森下遥

## その他の役員

石原怜甫 佐藤裕太 大六野祐斗 寺町俊輝 真家遼介 市川楓大 葛西真之介

小口陽己 長澤徳英 吉川真由 老野達哉 岡田晟嗣 佐藤樹 島村元春 鈴木隼人

竹本ブルツ 田中颯太郎 笛木悠慎 細川結愛 増渕友汰 山田海音

## お問い合わせ

ご不明な点、ご質問等ございましたら、以下のアドレスまでご連絡ください。

八房穰(実行委員長)

メールアドレス: cuoc.comp27●gmail.com (●の部分を実際の変換してください)

マザー牧場等への直接のお問い合わせはご遠慮ください。



# 9. 協賛紹介



スーパー銭湯  
君津の湯

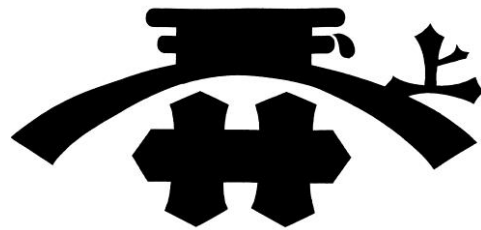


Bright Compass



マザー牧場

MOTHER FARM



タマサ

***noname***

***0-Support***





# 笠井農園

事前にご注文いただければ、オリエン会場で農作物が買えます！



<主な作物と販売時期> 下線部が現在販売可能です！

- |                |                 |
|----------------|-----------------|
| ・新米 (9月～)      | ・とうもろこし (6月～8月) |
| ・お餅 (10月～3月)   | ・枝豆 (7月～8月)     |
| ・人参 (11月～3月)   | ・きゅうり (6月～7月)   |
| ・ごぼう (11月～3月)  | ・ナス (6月～8月)     |
| ・落花生 (10月～12月) |                 |

オリエン会場で農作物を購入したい場合は、

笠井虹汰 (鳩の会・ES 関東C所属) まで、ご連絡ください！

連絡先メールアドレス：kouta\_11\_11☆icloud.com (☆→@)

以下の直売所でも、購入が可能です。

## ① とれたて産直館 印西店



- ・所在地  
〒270-1334  
千葉県印西市西の原 4-3
- ・営業時間  
10:00～17:00
- ・休業日  
月曜日



## ② 農作物直売所グリーブ



- ・所在地  
〒270-1604  
千葉県印西市山田 1783-8
- ・営業時間  
9:00～18:00
- ・休業日  
不定休





ス  
ー  
パ  
ー  
銭  
湯  
君  
津  
の  
湯



血流促進で美肌効果！  
高濃度の炭酸ガスをナノ処理したお湯に  
溶け込ませたお風呂です。微炭酸が皮膚  
から吸収され、血流を促進させます。



昼間は青空、夜はお月様。  
日々の喧噪を忘れてゆっくり疲れが取れ  
る露天風呂。体の芯まで温まります。



マイナスイオンがいっぱいの肌と髪に  
も優しい本格フィンランドサウナ。  
110℃超えの高温ドライサウナも完備  
【男性限定】



☎0439-57-2641

〒229-1173 千葉県君津市外箕輪154  
国道127号線沿い（日の丸サザン敷地内）

年中無休  
朝9時～夜24時

HPはこちら





苗への心



野菜苗・草花苗・用土委託生産卸

株式会社 藤ノ木園芸

代表取締役 藤ノ木 一

〒289-1226 千葉県山武市横田264-15

TEL 0475-89-0024 FAX 0475-89-0495

携帯 090-5315-0920

E-mail [fujinoki-engei@sammucity.name](mailto:fujinoki-engei@sammucity.name)

# ブライトコンパスは 第27回千葉大学オリエンテーリング大会を 応援しています！

## 果実そのままジャム

全部で20種類

長野県産の「果実そのままジャム」  
Amazonで大人気販売中

当大会に賞品として  
提供しています！

大会会場にて販売予定！



「マツコの知らない世界」で紹介



まさに果実そのまま



## inov-8のシューズ販売中

オンラインショップ  
「ブライトコンパスショップ」で販売中

大会会場にて  
販売予定！



練習会等での出張販売も可能です。ご相談ください。



〒223-0064 横浜市港北区下田町5-41-46-101  
株式会社ブライトコンパス 代表 新田見俊宣  
t.nitami@bright-compass.co.jp



# マザー牧場



赤ちゃんたちは、いつだって  
自由でのんびり。  
お昼寝したり。遊んだり。  
ミルクを飲んだり。甘えたり。  
生まれてきてくれてありがとう。  
すくすく元気に育ってね。

赤ちゃん羊の  
イベントぞくぞく♪  
詳しくはHPを  
チェック

赤ちゃん羊に会えるのは**春だけ**！2月下旬から3月は羊たちの誕生シーズン

TEL0439-37-3211 〒299-1601千葉県富津市田倉940-3    マザー牧場公式SNSも！

マザー牧場行き 直通路線バス



JR君津駅から毎日運行  
JR君津駅 南口 ⇄ マザー牧場





GAHIKO ▲ HOUSE



GAHIKO ▲ HOUSE

GAHIKO ▲ HOUSE

GAHIKO 🚗 CAR SHARE

GAHIKO ✂ DRONE

GAHIKO 🗺 MAP

GAHIKO 📱 MOBILE

GAHIKO 👞 SHOES

GAHIKO 📍 SI

GAHIKO ▲ GPS





有限会社宮醤油店は  
第27回千葉大学オリエンテーリング大会と  
オリエンテーリングを愛する皆さんを応援しています

天保5年(1834年)創業

有限会社宮醤油店

〒293-0058

千葉県富津市佐貫 247 番地

TEL 0439-66-0003

FAX 0439-66-1615

[info@miyashoyu.co.jp](mailto:info@miyashoyu.co.jp)



X(twitter)



Instagram





ナシーブは 2013 年以來 11 年に渡りキッチンカーで移動販売を行っています。

インドカレーの店ではありますが、ケバブも自店で手作りで 1 枚 1 枚肉を重ねて作ってま  
す。ソースもすべてオリジナルで日本人の味に合うように作り上げてます。

一度食べるとなかなか他では味わえない味と遠方から買いに来て下さるお客様もいらっし  
やいます。

おいしい肉をご用意してお待ちしてます。





# barkku

between core and elements

**O-Support**は第27回千葉大学オリエンテーリング大会と  
オリエンテーリングを愛する皆さんを応援しています。



**O-Support**では2024年に新たに誕生した  
オリエンテーリングシューズブランド**Barku (バルク)**  
の取り扱いを開始します。

## CARBON TECHNOLOGY



フラッグシップモデル LUNAのソール前方2/3には  
カーボンプレートが配置されています。

カーボンプレートがエネルギーリターンと安定性を  
向上させ、ストライドを強化します。そして力を直に  
地面に伝え、金属ピンやラバースタッドが地面を深く  
掴み、グリップ力をより一層高めます。

さらに岩や枝から足を守り、未知の森を駆け抜ける  
防御力を高めます。

スピードを向上させ、革命的な体験をしたい  
オリエンティアにとって新たな選択肢となるでしょう！

## Upper

Nviiシューズでも好評だった破れにくく浸水しにくいSuperFabric®を採用。  
高い耐久性と安定性、ホールド感を提供します。

## Outsole

金属ピン付きシューズやラバースタッド(ピンなし)の2タイプがあり、  
トレインに合わせて選択できます。

非カーボンモデルのMIRA、幅広モデルのRAVENもラインナップ

販売価格やサイズ等の詳細は**O-Support Web Shop**で  
逐次お知らせしていきますのでぜひご覧ください。



**O-Support**  
**Web**  
**Shop**